

REHBERLİK




OKUL REHBERLİK VE PSİKOLOJİK
DANIŞMA HİZMETLERİ



Rehberlik ve Psikolojik Danışma Nedir?

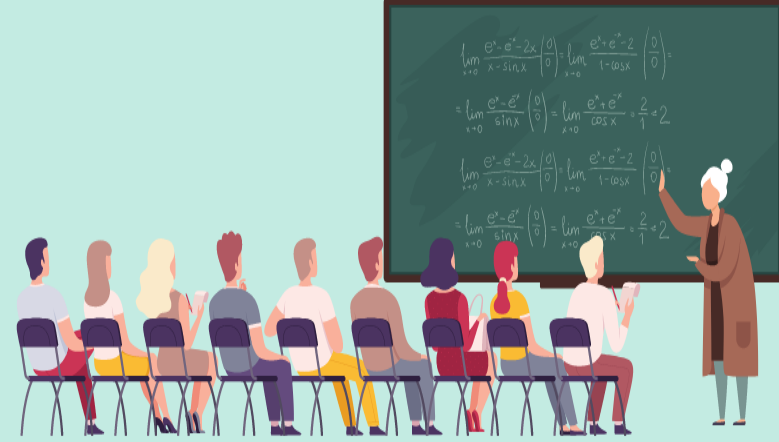
Psikolojik danışma ve rehberlik hizmetleri; bireyin kendini tanıması, anlaması, sahip olduğu gizil güçleri keşfetmesi, geliştirmesi ve bulunduğu topluma aktif uyum sağlayarak kendini gerçekleştirme için sistematik olarak ve profesyonelce sürdürülen psikolojik yardım hizmetleridir (Yeşilyaprak, 2016).





Bireyde meydana gelen davranış değişikliklerinin bir kısmı rastlantısal ve kendiliğinden, bir kısmı ise yetişkinler tarafından planlı ve kasıtlı olarak gerçekleştirilir.

Bireylerin davranışlarında kendi yaşantıları yoluyla kasıtlı ve istendik davranış değişikliği meydana getirme sürecine "eğitim" adı verilmektedir.



Amacı, bireylerin kendilerini gerçekleştirmelerine yardım etmek olan Rehberlik ve Psikolojik Danışmanlık Hizmetlerinin esası da bireylerin davranışlarında olumlu yönde değişiklikler meydana getirmeye yöneliktir.



PSİKOLOJİK DANIŞMA NEDİR?

Psikolojik danışma; kişisel, sosyal, eğitsel ve mesleki konularda kişilerin, amaçlarını belirleme, karar verme, var olan problemlerini çözüme vb. konularda tarafsız, kişilik haklarına saygılı, güven ve gizliliğe önem veren uzmanlardan yardım aldığı bir gelişim sürecidir.



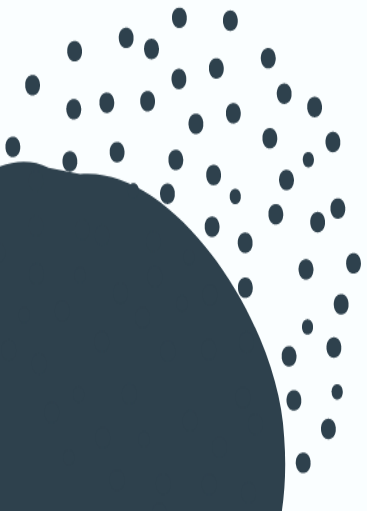
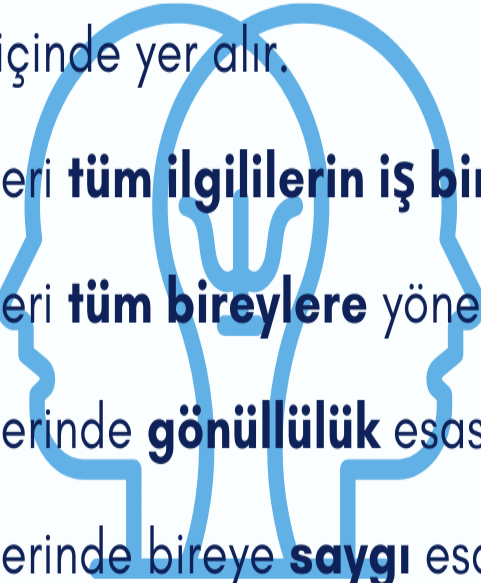
REHBERLİK NEDİR?

Rehberlik; bireyin kendini, çevresindeki olanakları tanıması, gizil güçlerin geliřtirmesi, sorunlarını çözebilmesi ve "kendini gerçekteřtirmesi" için uzmanlarca yapılan; süresi, çözümler ve sonuçları bireye göre farklılařan profesyonel yardım sürecidir.



İLKELERİMİZ

- PDR hizmetleri, eğitim kurumlarının eğitim-öğretim etkinlikleri **bütünlüğü** içinde yer alır.
- PDR hizmetleri **tüm ilgililerin iş birliği** ile yürütülür.
- PDR hizmetleri **tüm bireylere** yöneliktir.
- PDR hizmetlerinde **gönüllülük** esastır.
- PDR hizmetlerinde bireye **saygı** esastır.
- PDR hizmetlerinde **gizlilik** esastır.



İLKELERİMİZ

- PDR hizmetlerinde **koşulsuz kabul** esastır.
- PDR hizmetlerinde **tarafsızlık** esastır.
- PDR hizmetlerinde **bilimsellik** esastır.
- PDR hizmetlerinde **bireysel farklılıklara saygı** esastır.
- PDR hizmetlerinde **bireye ve topluma karşı sorumluluk** söz konusudur.
- Görüşme sürecinin verimliliği için, randevulu çalışma sistemi esas alınır.



AMAÇLARIMIZ

Öğrencilerimizin,

- Olumlu benlik algısı geliřtirmelerine,
- Yaratıcılıklarını geliřtirmelerine,
- Etkin iletiřim becerileri kazanmalarına,
- Kendilerini fiziksel, zihinsel, duygusal ve sosyal yönleriyle tanımasınalarına,
- Duygularını fark edebilmelerine ve kontrol edebilmelerine,
- Kendine ait ilgi, istek ve yeteneklerine dair farkındalık geliřtirmelerine,



AMAÇLARIMIZ

- Yaşamın zorlukları ve krizleri ile başa çıkma becerileri geliştirmelerine,
- Etkili problem çözme becerilerinin gelişmelerine, doğru kararlar verebilmesine,
- Gelişimlerini takip ederek, olumlu yönlerini güçlendirmelerine; varsa olumsuz yönlerini destekleyerek olumluya dönüştürmelerine,
- Temel eğitimden başlayarak ilgi ve yeteneklerine uygun bir üst programı tanıyıp seçmesine,
- Gelişimlerine yardımcı olacak fırsatları, okul içi ve dışı eğitim olanaklarını, meslekleri, toplumun beklentilerini tanımasına,
- Ruhsal yönden sağlıklı ve topluma yararlı, kendini gerçekleştirmiş bir kişi olarak yetişmesine yardımcı olmaktır.



Alanlarına Göre Rehberlik



EĞİTSEL REHBERLİK Öğrenmeyi Öğrenme

Eğitsel rehberlik öğrenciye okul seçme, okula ve okul çevresine uyum sağlama, sağlıklı eğitsel tercihlerinde, güdülenmesinde, verimli çalışma alışkanlığı kazandırmada, okulda başarılı olmasında, yeteneklerini geliştirmesinde ve etkili zaman kullanımı gibi konularda yapılan yardımlardır.

Eğitsel rehberliğin çalışma alanları;

- **Öğrencilerin etkili öğrenme ve çalışma becerilerini geliştirmeleri,**
- Planlı olma ve zamanı etkin kullanmak,
- **Öğrenme güçlüklerinin belirlenmesi,**
- Öğrencilerin motivasyonlarını destekleme ve artırmak,
- **Yeteneklerin altında veya üstünde başarı durumlarını belirlemek,**

Alanlarına Göre Rehberlik



EĞİTSEL REHBERLİK Öğrenmeyi Öğrenme

- Öğrencilerin eğitsel kararlar verebilmesi ve seçimler yapabilmesi,
- **Sınavlara hazırlanma ve sınav kaygısı,**
- Öğrencileri okula, okuldaki alanlara, çeşitli etkinliklere, yeni durumlara alıştıırma ve yönlendirme,
- **Öğrencileri, özelliklerine uygun üst öğrenim kurumlarına yönlendirme**
- Üstün zekâlı öğrencilerin belirlenmesi ve yönlendirilmesi,
- **Öğrenme güçlüğü yaşayan öğrencilerin belirlenmesi ve yönlendirilmesi,**
- Başarıyı engelleyen etmenleri azaltmak ve ortadan kaldırmak.

Alanlarına Göre Rehberlik



MESLEKİ REHBERLİK Çalışmayı Öğrenme

Mesleki rehberlik;

bireyi kendi kişisel özellikleri ve meslekler hakkında bilgi sahibi yaparak kendine uygun bir mesleği seçip bu alanda ilerlemesine yardım etme sürecidir. Mesleki rehberlik hizmetlerinde bireyin alacağı kararlara bire bir müdahale değil, sadece bireyin kendi kendine kararlar almasına yardım esastır.

Bu süreçte öğrencilerin ilgilerini, yeteneklerini ve hedeflerini belirlemek; mesleki rehberliğin ilk adımını oluşturur. Bu süreçte ayrıca; biyolojik, ekonomik, sosyolojik, politik, psikolojik ya da kişisel faktörler de önemli rol oynar.



Alanlarına Göre Rehberlik



KİŞİSEL-SOSYAL REHBERLİK Yaşamayı Öğrenme

Kişisel rehberlik;

öğrencinin kendini tanıması, anlaması, güçlü ve zayıf yönleriyle kendini kabul etmesi ve geliştirmesi; kendine güvenen, kişilerarası ilişkilerde becerili, kişisel ve sosyal yönden dengeli ve uyumlu bir birey olarak yetişmesine yönelik hizmetleri kapsar. Kişisel sosyal rehberlikle ilgili problemleri çözümünde en etkili yaklaşım biçimi, psikolojik danışmadır.

Alanlarına Göre Rehberlik



KİŞİSEL-SOSYAL REHBERLİK Yaşamayı Öğrenme

Kişisel-sosyal rehberliğin çalışma alanları ;

- Özgüven, özsaygı geliştirme,
- **İlgi ve yeteneklerini fark etme,**
- İletişim becerilerini geliştirme,
- **Kaygıyla baş etme,**
- Problem çözme ve karar verme,
- **Amaç belirleme, plan yapma ve uygulama**
- Korku, kaygı gibi iç yaşamla ilgili problemler,
- **Benlik tasarımıyla ilgili problemler,**
- Sağlıkla ilgili problemler,
- **Ekonomik problemler,**
- Cinsiyetle ilgili problemler,

Alanlarına Göre Rehberlik



KİŞİSEL-SOSYAL REHBERLİK Yaşamayı Öğrenme

- Kendini tehlikelerden koruma,
- Kimlik kazanma ve kimlik gelişimi,
- **Öfke kırgınlık, şiddet, istismar,**
- Aile ve aile içi yaşantılarla ilgili problemler,
- **Sosyal ilişki kurmakla ilgili problemler,**
- Çatışma çözme,
- **Psikolojik dayanıklılık,**
- Atılganlık eğitimi,
- **Okul zorbalığı,**
- Duygusal istismar,
- **Değer yargıları ile ilgili problemler,**
- Bağımlılıklar

OKUL PDR
SERVİSİNDEN
HANGİ
KONULARDA
YARDIM
ALABİLİRSİNİZ?

BİREYSEL REHBERLİK

Arkadaş ilişkilerimde sorun yaşıyorum.

Fiziksel özelliklerim konusunda endişeliyim.

Ailemle sorunlar yaşıyorum.

• Kendimi daha iyi tanımak ve ifade etmek istiyorum.

Kendimi iyi hissetmiyorum ve çabuk öfkeleniyorum.

EGİTSEL REHBERLİK

Ders çalışamıyorum. Verimli ders çalışma yöntemlerini bilmiyorum.

Öğretmenlerimle ve bazı derslerle ilgili sorun yaşıyorum.

Sınav kaygısı konusunda yardım almak istiyorum.

Farklı konularda karar vermede zorlanıyorum.

Motivasyonumu artırmak için neler yapmam gerektiğini bilmiyorum.

MESLEKİ REHBERLİK

İlgi ve yeteneklerimi ve hangi mesleklere yatkın olduğumu bilmiyorum.

Bir üst eğitim kurumu seçimi ve tercihlerim konusunda yardım almak istiyorum.

Sınav sistemi ve farklı sınavlar hakkında bilgi almak istiyorum.

Meslekler hakkında bilgi almak istiyorum



KENDİNİ
YALNIZ
HİSSETTİĞİNDE

doğru yöne
bak...

